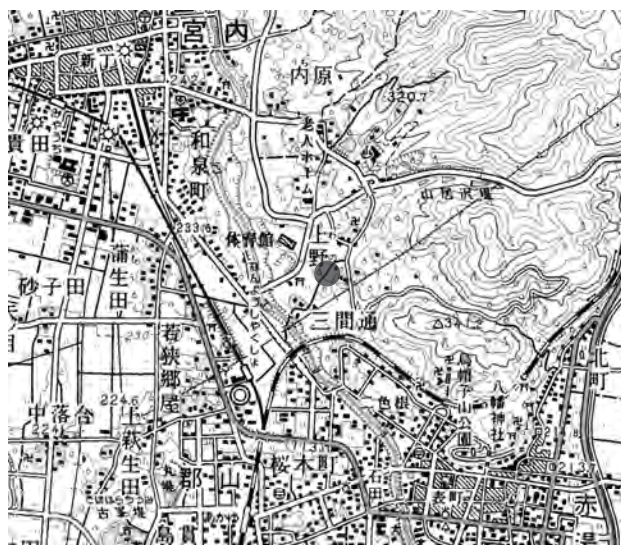


2. 調査遺跡の概要

上野遺跡

遺跡番号	平成16年度登録
調査回数	第2次
所在地	南陽市大字上野字上野四他
北緯・東経	38度03分37秒・140度09分14秒
調査委託者	山形県
調査原因	農地環境整備事業（上野地区）
調査面積	2,500㎡
現地調査	平成18年5月8日～6月19日、9月4日～9月26日
調査担当者	須藤孝宏（調査主任）、菅原哲文
調査協力	置賜総合支庁産業経済部農村整備課、置賜教育事務所、南陽市教育委員会、南陽市体育館、南陽市農林課、上野フルーツランド整備推進協議会
遺跡種別	集落跡
時代	縄文時代（中期）、弥生時代、古墳時代、奈良・平安時代、中・近世
遺構	掘立柱建物跡、土坑、溝跡、河川跡
遺物	縄文土器、土製品、石器、須恵器、陶磁器、木製品、石製品 （文化財認定箱数：7）



調査の概要

今回の調査は、山形県置賜総合支庁産業経済部の南陽市上野地区における農地環境整備事業に伴って実施されたものである。上野遺跡の存在は、平成16年12月に県教育委員会によって実施された事業計画区域を対象とする試掘調査の際に確認された。調査の結果、縄文時代および中世の遺構・遺物が検出され、集落跡として上野遺跡が新規登録された。その後、県教育委員会と山形県置賜総合支庁産業経済部との協議の結果、記録保存のための緊急発掘調査を行うことが決まり、山形県埋蔵文化財センターが調査を受託した。第1次調査は、平成17年度に

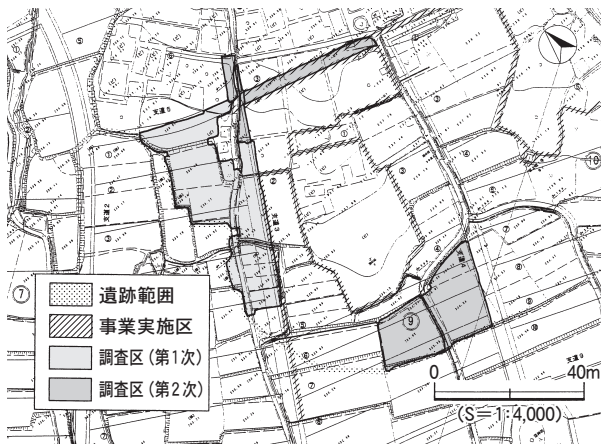
約3,050㎡にわたって実施されており、今回が2回目の調査となる。

本年度の発掘調査は、昨年度調査区の北東端から東に延びる果樹園（7区）600㎡と、南端から南東に約50m離れた水田（8・9区）1,900㎡の2箇所、合計2,500㎡が対象であった。調査は8・9区の水田地帯を5月8日から6月19日にかけて、その後中断期間を挟んで、7区の果樹園地帯を9月4日から9月26日にかけてそれぞれ行った。

上野遺跡は、南陽市大字上野字上野4他に所在する。遺跡は南陽市役所から北東へ約750m、吉野川から東に約250mの、上野集落から南側に張出す河岸段丘を中心とした地点に立地する。標高はおおよそ233～240mである。現況は水田や畑地、果樹園等になっている。南陽市は、県内最大級の国史跡稻荷森古墳があることで有名だが、遺跡周辺にも蒲生田・上野山・二色根・烏帽子山等の終末期古墳群が分布する。また中世では、伊達氏支配以前から、遺跡南東標高341mの館ノ山・薬師山に軍事的な拠点として二色根館が築かれていた。

遺構と遺物

7区からは約150基の柱穴を検出した。これらの柱穴群から構成される掘立柱建物跡は調査区の西側・中央・東側で合わせて4棟確認されたが、いずれも調査区に



調査区概要図 (S=1:4,000)

よって切られるため、規模は明確にならない。いずれの掘り方内からも遺物は出土していないが、遺存していた柱材や炭化物の分析から、13世紀末～14世紀末および15世紀半ば～17世紀初めに構築されたものの二種に分類できそうである。

7区西部においては、縄文時代の土器片・土製品・石器等を伴う土坑や柱穴も検出されている。特に、性格不明遺構SX630からは、縄文時代中期中葉の大木8aおよび8b式土器片や西ノ前タイプ土偶の右脚部がまとめて出土している。

8・9区からは、縄文時代の土坑・河跡、弥生時代の土坑・溝跡、古墳時代の杭跡、中世の土坑等が検出されているが、遺構から出土した遺物は、SX413の杭材（古墳時代）のみである。表土除去の際に、農業用水路の堆積土中から古代から近世にかけての須恵器および陶磁器の破片が多く検出されていることから、圃場整備の際に地山面が削平されたことが推測される。須恵器の器種は坏の蓋と壺である。中世陶磁器では、在地産と思われる



8区SG425完掘状況 (←北東)

陶器類の他に中国産の青磁が出土している。近世陶磁器では、肥前産の染付碗・花瓶に加えて、色絵の段重などが出土している。その他の遺物としては、表土および遺構検出面から縄文時代の搔器・石篋・石核・剥片等の石器が数点検出されている。

まとめ

8・9区においては地山面の削平により、有効な資料が得られなかったが、7区における遺構・遺物の検出状況から、上野集落が鎌倉から江戸時代に至るまで存続しており、集落がさらに北東および東の方向に広がることが確認された。

また、第1次調査の際に縄文時代の土坑が検出された区域に隣接する7区西部から、中期中葉の土器および土製品が一括して検出された。さらに7区SD567以西の全域において、少数ながら縄文土器片が散見される。以上のことから、縄文時代の集落の中心も調査区から程近い北北東の方向に存在するのではないかと推測される。



7区SB681・SB682完掘状況 (←西)



7区SX630縄文土器片検出状況 (←西)