

清水遺跡 (1) 発掘調査説明資料

財団法人山形県埋蔵文化財センター 2010.10.24

調査要項

| | | | |
|-------|---|-----------|--|
| 遺跡名 | 清水遺跡(1)(しずいせき) | | |
| 所在地 | 山形県村山市大字名取字清水南 | | |
| 遺跡番号 | 平成11年度新規登録 | | |
| 調査委託者 | 国土交通省東北地方整備局山形河川国道事務所 | | |
| 調査原因 | 東北中央自動車道(東根～尾花沢) | | |
| 現地調査 | 平成22年5月17日～平成22年11月30日 | | |
| 調査面積 | 6,020平方メートル | | |
| 遺跡種別 | 集落跡 | | |
| 時代 | 平安時代 | | |
| 遺構 | 竪穴住居・溝・土坑・柱穴等 | | |
| 遺物 | 土師器・須恵器・縄文土器・石器 | | |
| 調査担当者 | 調査課長 | 阿部明彦 | |
| | 課長補佐 | 伊藤邦弘 | |
| | 専門調査研究員 | 氏家信行 | |
| | 調査研究員 | 高桑登(調査主任) | |
| | 調査研究員 | 庄司昭一 | |
| | 調査研究員 | 天本昌希 | |
| | 調査研究員 | 戸田敬 | |
| | 調査研究員 | 三浦勝美 | |
| | 調査研究員 | 安部将平 | |
| 調査指導 | 山形県教育庁文化財保護推進課 | | |
| 調査協力 | 東日本高速道路株式会社東北支社山形工事事務所・村山市教育委員会・山形県教育庁村山教育事務所 | | |

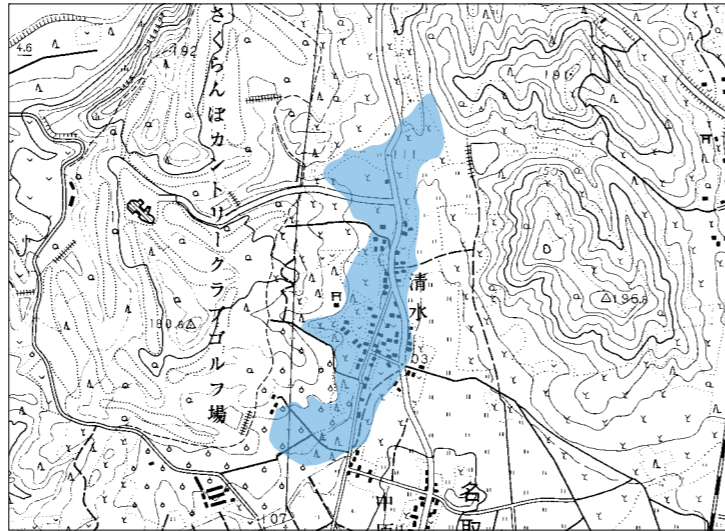


図1 遺跡位置図(1/25,000)



写真1 調査前の様子(南から)

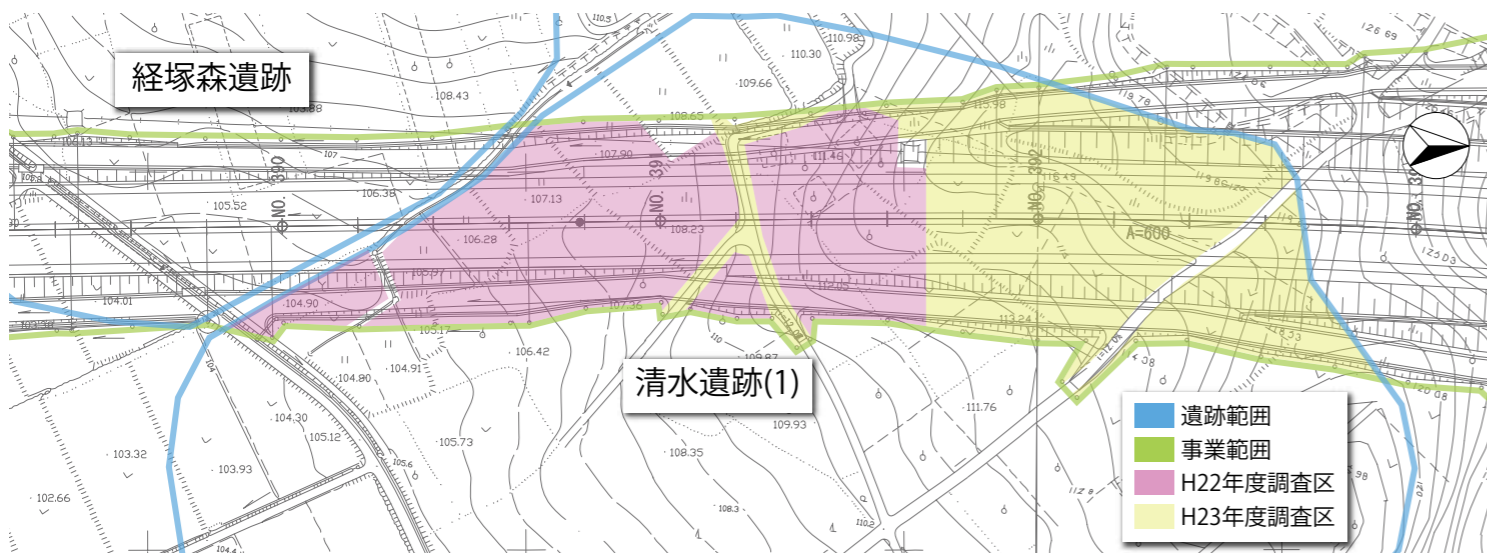


図2 調査区概要図(1/2,000)

1 調査の概要

清水遺跡は、さくらんぼカントリークラブのある丘陵の山麓部に位置し、清水集落のほとんどを含む広大な遺跡です(図1)。遺跡の西半部に高速道路の建設が計画されたため、建設に先立って発掘調査を実施しました。南北に長い遺跡のため、遺跡の南端部を清水遺跡(1)、北端部を清水遺跡(2)として調査を実施しています。

最初に、遺構の粗密を確認するためのトレンチ調査を実施しました。トレンチ調査の結果から、今年度は遺跡の南半部について面的な調査を行うこととしました(図2)。

2 見つかった遺構と遺物

A区の西半部は水田があった場所で、大小の溝跡が多く見つっています。この場所は両側の丘陵に挟まれた谷状に低い地形で、古くは川が流れていたと考えられます。現在設置されているU字溝と同様に、排水や灌漑のために掘られた溝の可能性があり。溝は10～50cm程の深さで、部分的に1m程に深く掘られています。その周辺から土師器や須恵器など平安時代の土器が多量に出土しました。土器には完全な形のものも見られます。溝の一部には火山灰が堆積していました。西暦915年に噴火したとされる十和田火山の火山灰の可能性があり。

A区を縦断するSD0186溝跡から墨書土器が出

土しました(写真2・3)。いずれも「縄」と書かれています。墨書土器には、地名や人名、まじないの文字等がよく書かれますが、「縄」が何を示しているかは不明です。周辺の遺跡では、河北町の熊野台遺跡で同じ「縄」の墨書土器が1点出土しています。村山市内では西原C遺跡で数点の墨書土器が出土しています。

A区の北端部、B区、C区の南西部は、丘陵と低地の境界部にあたり、この周辺から竪穴住居跡が5棟見つっています。竪穴住居跡の中にも火山灰が堆積しているものがあります(写真6・11)。その他、土坑などからも火山灰が検出されました(写真5・7)。この他、縄文時代の石鏃が2点出土しています。縄文土器の出土が無いことから、縄文時代、この地は居住した場所ではなく、狩猟などを行っていた場所と考えられます。

3 まとめ

今回の発掘調査の結果、丘陵のすそに竪穴住居が並び、低地には排水や灌漑のための溝が掘られている景観が復元できました。今回の調査では見つかりませんでした。低地には水田があったと考えられます。火山灰の堆積している様子や、出土した土器の特徴から、集落が存続した時期は9世紀後半頃で、火山灰が降った10世紀初頭には集落はすでに廃絶していたと考えられます。

調査は来年度も継続する予定です。さらに詳しい地域の歴史が明らかになることが期待されます。



写真2 SD0186出土「縄」墨書土器

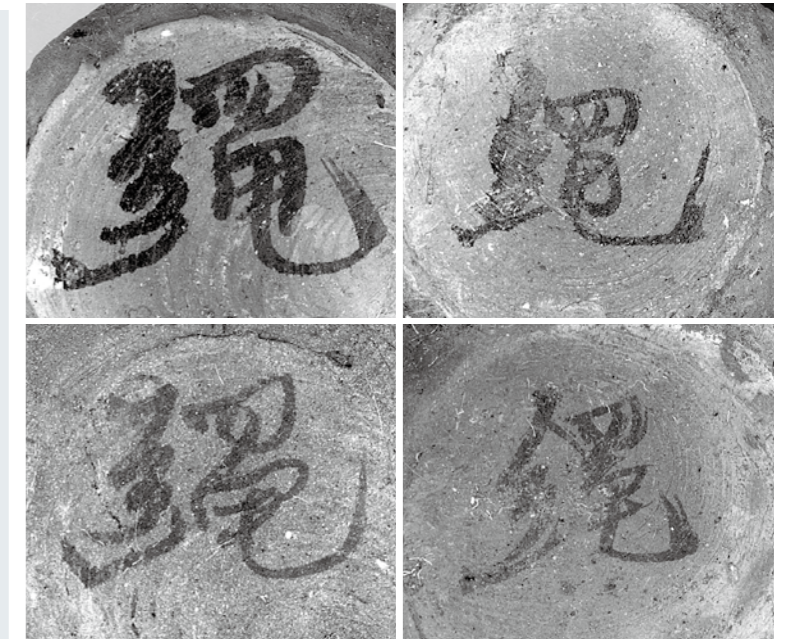


写真3 墨書土器赤外線写真



写真4 A区遺構検出状況(北から)



写真5 SK0182土坑火山灰堆積状況



写真6 ST0330 竪穴住居跡火山灰検出状況(東から)



写真7 SK0566土坑火山灰検出状況(南から)

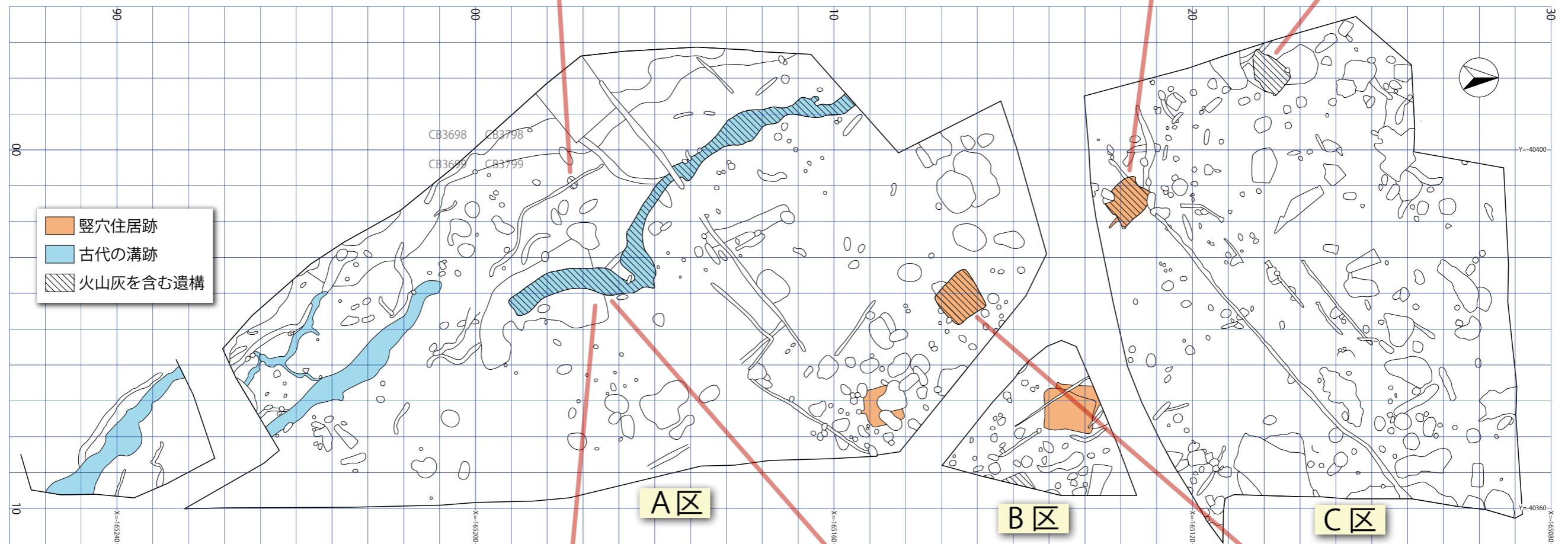


図3 遺構配置図(1/500)



写真8 A区遺構検出状況(南から)



写真9 SD0186 溝跡遺物出土状況(東から)



写真10 SD0186 溝跡火山灰堆積状況(南西から)



写真11 ST0281 竪穴住居跡火山灰堆積状況(東から)