

# I 管理運営概要

## 1. 沿革

山形県には、土地に埋蔵された埋蔵文化財や史跡、有形文化財、民俗文化財などが数多く残されています。これらの文化財は、長い歴史の中で生まれ、育まれ、そして今日まで守り伝えられてきた貴重な県民の文化遺産であり、これを保護・活用し、次世代に確実に継承していくことが大切です。

平成16年に策定された第5次山形県教育振興計画では、「いのち」、「まなび」、「かかわり」の三つがキーワードとなっています。埋蔵文化財については、広い「かかわり」の中で、社会をつくるという基本方針のもと、「感性あふれる地域文化の創造」という視点から、保護と活用にあたることとされています。

平成5年4月に、埋蔵文化財の保護と県土の開発を両立させて調和を図るため、山形県の出資によって「財団法人山形県埋蔵文化財センター」が設立されました。当センターでは、埋蔵文化財の調査研究を通じて、県民の文化生活的向上と地域文化の振興に寄与することを目的として、

1. 県内遺跡等埋蔵文化財の調査研究
2. 埋蔵文化財の発掘調査
3. 埋蔵文化財の活用と保護思想の普及

の三つを基本とした各種事業を推進しております。

近年は埋蔵文化財の教育的価値を認識してもらう視点に立って、主に「発掘調査報告会」や「ホームページによる情報提供」、「出前授業」、「外部展示」などの普及啓発活動についても力を注いでおります。

## 2. 組織

### (1) 役員及び評議員

#### 役員

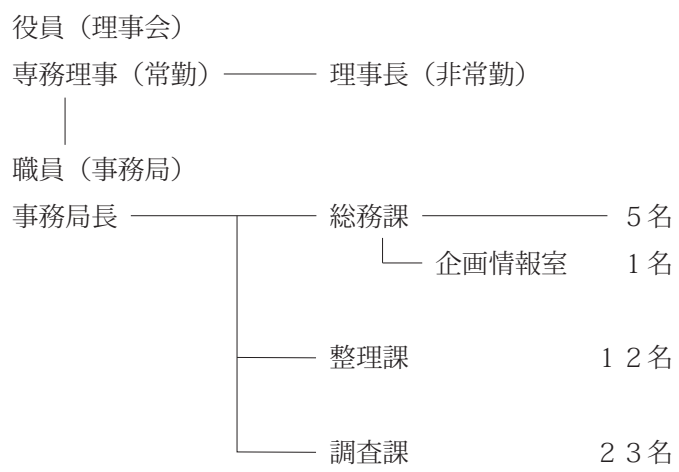
理事長	山口 常夫	山形県教育委員会教育長（平成19年3月22日就任）
専務理事	柏倉 俊夫	財団常勤役員
理事	阿子島 功	福島大学 人間発達文化学類特任教授
理事	川崎 利夫	東北中世考古学会長
理事	佐藤 鎮雄	山形県立うきたむ風土記の丘考古資料館長
理事	大沼 幸一	財団法人山形県生涯学習文化財団専務理事
監事	椰野 哲郎	税理士
監事	渡辺 一夫	山形県教育庁総務課長

評議員	佐藤 禎宏	山形考古学会副会長
評議員	長澤 正機	最上地域史研究会理事
評議員	木村 俊夫	財団法人山形県生涯学習文化財団専務理事
評議員	鈴木 啓司	社団法人山形県私立学校総連合会常務理事
評議員	高橋 久一	山形県農林水産部農村計画課農山村整備主幹
評議員	吉田 郁夫	山形県土木部道路課長
評議員	名和 達朗	山形県教育庁文化財保護推進課 文化財保護主幹

(2) 職制及び人員

事務局長	1名
課長	3名
課長補佐	2名
専門調査研究員	4名
主任調査研究員	6名
主任	1名
調査研究員	9名
調査員	13名
事務員	3名
計	42名

(3) 組織



## (4) 職員

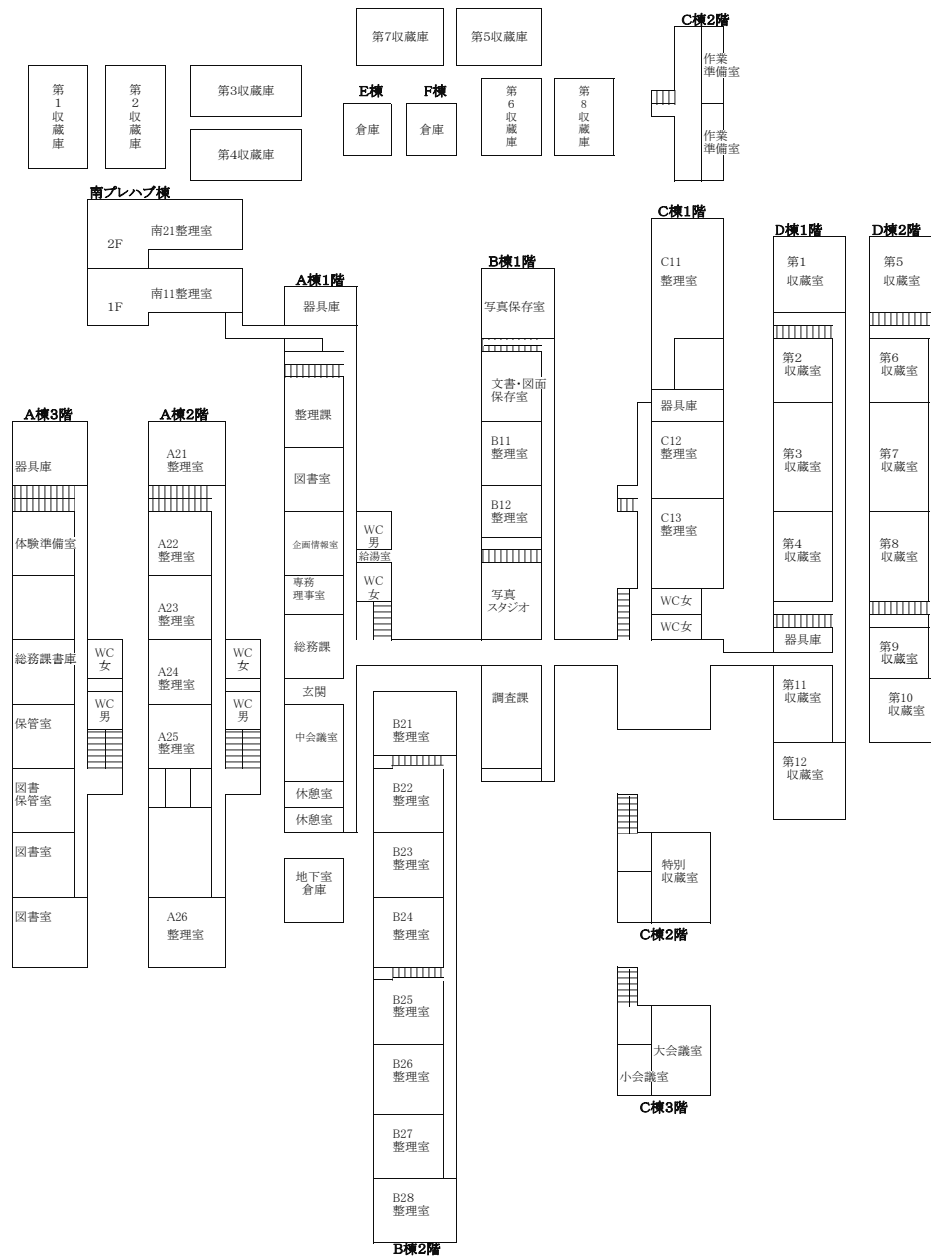
課名	職名	氏名	所屬
総務課	事務局長	小笠原正道	県行政職派遣
	課長	鎌上 勝則	県行政職派遣
	主任	原田 英明	財団職員
	事務員	井上 紀子	
	事務員	吉野 章子	
	事務員	加藤 郁恵	
企画情報室	調査研究員	佐々木 茂	県教育職派遣
整理課	課長	安部 実	県行政職派遣
	課長補佐	黒坂 雅人	財団職員
	専門調査研究員	齊藤 主税	財団職員
	主任調査研究員	小林 圭一	財団職員
	主任調査研究員	高橋 一彦	県教育職派遣
	主任調査研究員	鈴木 良仁	県教育職派遣
	主任調査研究員	高桑 弘美	財団職員
	調査研究員	齋藤 健	財団職員
	調査研究員	高桑 登	財団職員
	調査員	高木 茜	
	調査員	山田 渚	
	調査員	五十嵐 萌	
	調査課	課長	阿部 明彦
課長補佐		伊藤 邦弘	財団職員
専門調査研究員		氏家 信行	財団職員
専門調査研究員		須賀井新人	財団職員
専門調査研究員		佐竹 弘嗣	県教育職派遣
主任調査研究員		植松 暁彦	財団職員
調査研究員		福岡 和彦	県教育職派遣
調査研究員		武田 伸一	県教育職派遣
調査研究員		菅原 哲文	財団職員
調査研究員		三浦 勝美	県教育職派遣
調査研究員		水戸部秀樹	財団職員
調査研究員		今 正幸	県教育職派遣
調査研究員		庄司 隆志	県教育職派遣
調査員		須賀井明子	
調査員		伊藤 純子	
調査員		吉田 満	
調査員		濱田 純	
調査員		山木 巧	
調査員		渡辺 和行	
調査員		渡部 裕司	
調査員	後藤枝里子		
調査員	松田 聡子		
調査員	安部 将平		

### 3. 施設

財団法人山形県埋蔵文化財センターは、山形県上山市弁天二丁目15番1号に所在する。

当所の施設は、A棟からF棟までの6棟の建物からなる。

- |      |   |             |                            |
|------|---|-------------|----------------------------|
| A    | 棟 | 鉄筋コンクリート3階建 | 管理棟（専務理事室、総務課、企画情報室・整理課ほか） |
| B    | 棟 | 鉄骨2階建       | 整理棟（調査課・整理室ほか）             |
| C    | 棟 | 鉄筋コンクリート3階建 | 出土文化財収蔵棟                   |
|      |   | 鉄骨2階建、鉄骨1階建 | 整理棟                        |
| D    | 棟 | 鉄骨2階建       | 出土文化財収蔵棟                   |
| E・F  | 棟 | 鉄骨平屋建       | 器材棟（倉庫）                    |
| プレハブ | 棟 | 2階建         | 整理棟                        |
| プレハブ | 棟 | 平屋建         | 出土文化財収蔵棟（第1～第8）8棟          |



## II 事業概要

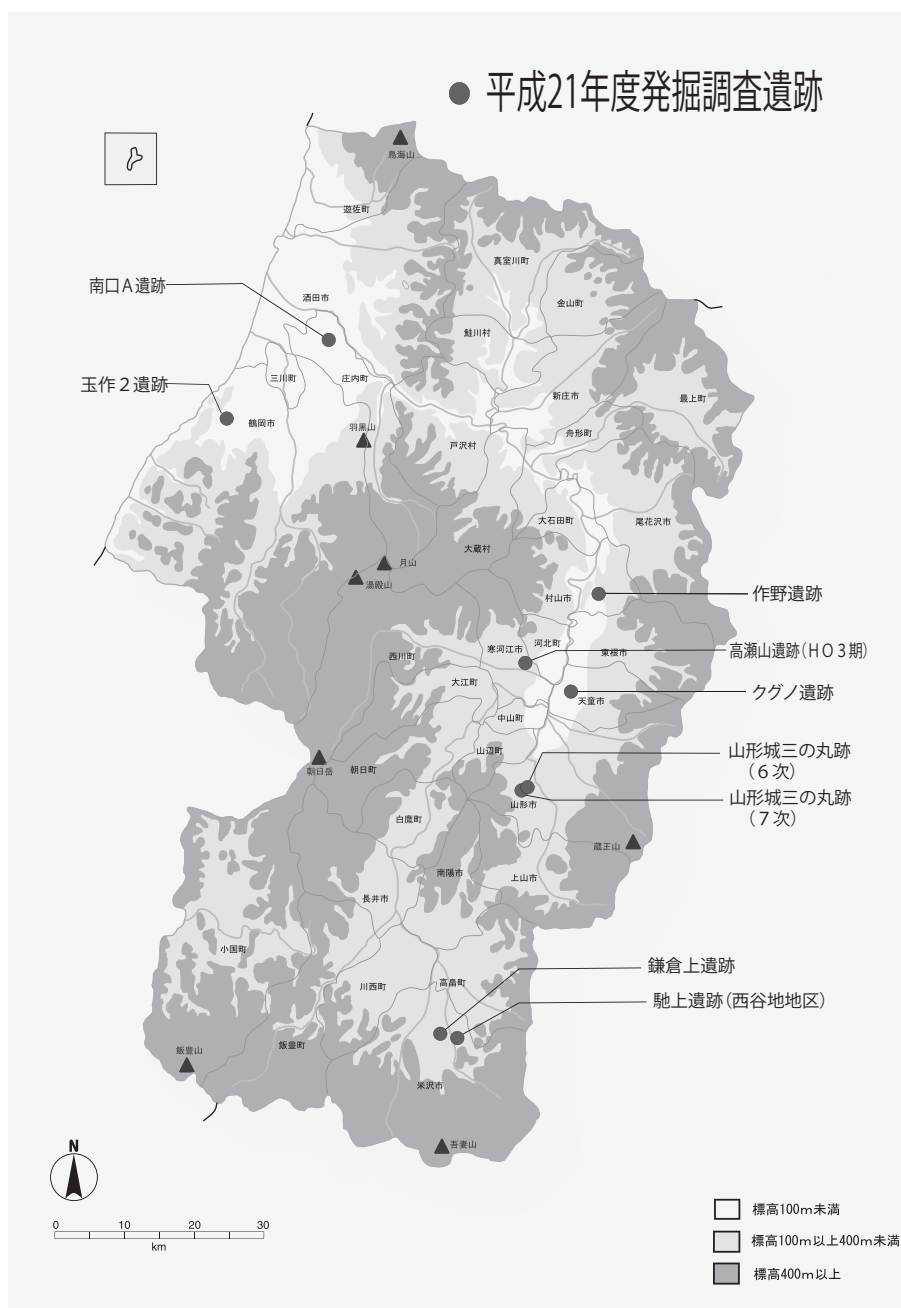
### 1. 調査業務

平成21年度は、国土交通省および山形県農林水産部、山形県土木部並びに村山市から委託を受け、道路建設や公園整備事業などに先だつての発掘調査と整理作業を実施しました。

発掘調査は9遺跡について行い、調査面積は33,390㎡になります。出土遺物は土器等500箱が出土文化財の認定を受けました。

報告書作成のための整理作業は22遺跡について実施し、そのうち10冊の発掘調査報告書を刊行しました。

- 1 みなみぐち 南口A遺跡
- 2 たまつくり 玉作2遺跡
- 3 さくの 作野遺跡
- 4 たかせやま 高瀬山遺跡 (HO3期)
- 5 クグノ遺跡
- 6 やまがたじょうさん まるあと 山形城三の丸跡第6次
- 7 やまがたじょうさん まるあと 山形城三の丸跡第7次
- 8 はせがみ 馳上遺跡  
(にしやちちく西谷地地区含む。)
- 9 かまくらかみ 鎌倉上遺跡



※本書中の「調査遺跡の概要」の記述内容は概要の報告であり、発掘調査報告書の刊行をもって本報告となります。

## (1) 調査遺跡一覧

NO.	遺跡名	所在地	主な時代	遺跡の種別	調査期間
1	山形城三の丸跡（第7次）	山形市	奈良・平安、中世、近世	城館跡	5月14日～6月25日
2	高瀬山遺跡（HO3期）	寒河江市	縄文・奈良・平安、中世	集落跡	5月12日～7月15日
3	クグノ遺跡	天童市	奈良・平安	集落跡	5月14日～6月26日
4	鎌倉上遺跡	米沢市	古墳	集落跡	7月21日～11月13日
5	馳上遺跡（西谷地地区）	米沢市	古墳～中世	集落跡	5月12日～11月20日
6	山形城三の丸跡（第6次）	山形市	中世・近世	城館跡	5月11日～7月30日
7	玉作2遺跡	鶴岡市	古墳・平安	包蔵地	5月11日～8月7日
8	南口A遺跡	庄内町	奈良・平安、近世	集落跡	5月13日～9月16日
9	作野遺跡	村山市	縄文	集落跡	6月9日～7月29日
10	下大曾根遺跡	鮭川村	奈良・平安	集落跡	平成20年度調査
11	上の寺遺跡（第2次）	寒河江市	縄文、奈良・平安、中世、近世	寺院跡	平成19・20年度調査
12	百刈田遺跡	南陽市	縄文、弥生、古墳、奈良・平安	集落跡	平成15～18年度調査
13	檜原遺跡	南陽市	奈良・平安、中世	集落跡	平成18・19年度調査
14	天王遺跡	南陽市	古墳、奈良・平安、中世	集落跡	平成18・19年度調査
15	堤屋敷遺跡	米沢市	縄文、平安、中世、近世	集落跡	平成19年度調査
16	下屋敷遺跡	米沢市	縄文、中世	集落跡	平成19年度調査
17	川前2遺跡（第1～4次）	山形市	古墳、奈良・平安	集落跡	平成14・15・17・19・20年度調査
18	興屋川原遺跡	鶴岡市	古墳、奈良・平安	集落跡	平成17～19年度調査
19	行司免遺跡	鶴岡市	奈良・平安	集落跡（墓地）	平成18・19年度調査
20	矢馳A遺跡	鶴岡市	古墳、奈良・平安、中世	集落跡	平成18・19年度調査
21	岩崎遺跡	鶴岡市	古墳、奈良・平安、中世	集落跡	平成18・19年度調査
22	川内袋遺跡	鶴岡市	縄文	集落跡	平成19年度調査

計

調査面積 ：平方m	文化財認 定数：箱	調査の原因 〈委託者〉	業務内容			調査経費 ：千円
			発掘	整理	報告書	
220	15	都市計画街路（山形県土木部）	○	○		20,977
780	192	最上川ふるさと公園整備事業（山形県土木部）	○	○		9,990
1,170	5	主要地方道〈天童大江線〉道路改良（山形県土木部）	○	○	○	21,952
3,500	21	一般国道287号〈米沢市窪田〉（山形県土木部）	○	○		42,460
15,650	132	東北中央自動車道米沢IC付帯工事〈国土交通省〉	○	○		138,345
470	44	国道112号霞城改良事業〈国土交通省〉	○	○	○	40,117
3,700	10	日本海沿岸東北自動車道（温海～鶴岡）建設〈国土交通省〉	○	○		48,770
6,500	16	一般国道47号余目酒田線改良事業〈国土交通省〉	○	○	○	55,476
1,400	65	徳内・シーボルトライン道路改良事業（村山市）	○	○		34,083
		経営体育成基盤整備事業〈山形県農林水産部〉		○	○	18,187
		農免道路整備事業〈山形県農林水産部〉		○	○	21,878
		一般国道113号赤湯バイパス改築事業〈国土交通省〉		○	○	21,971
		一般国道113号赤湯バイパス改築事業〈国土交通省〉		○	○	6,550
		一般国道113号赤湯バイパス改築事業〈国土交通省〉		○	○	7,650
		東北中央自動車道米沢IC付帯工事〈国土交通省〉		○		10,007
		東北中央自動車道米沢IC付帯工事〈国土交通省〉		○		
		須川河川改修事業（下流部）〈国土交通省〉		○		33,918
		日本海沿岸東北自動車道（温海～鶴岡）建設〈国土交通省〉		○	○	43,004
		日本海沿岸東北自動車道（温海～鶴岡）建設〈国土交通省〉		○		30,490
		日本海沿岸東北自動車道（温海～鶴岡）建設〈国土交通省〉		○		47,890
		日本海沿岸東北自動車道（温海～鶴岡）建設〈国土交通省〉		○	○	5,875
		日本海沿岸東北自動車道（温海～鶴岡）建設〈国土交通省〉		○		63,606
33,390	500					723,196