

II 事業概要

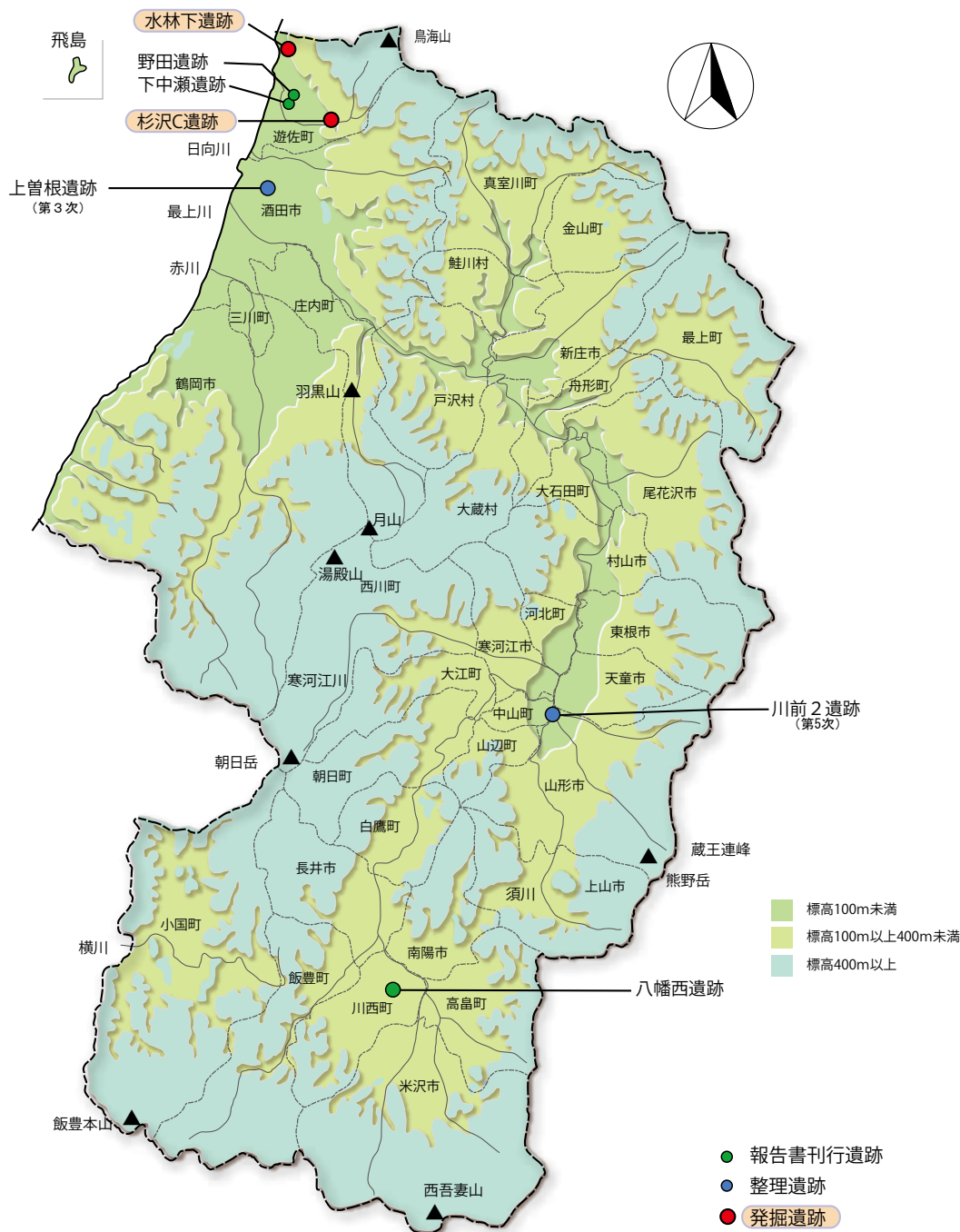
1. 調査業務

令和2年度は、国土交通省および山形県から委託を受け、道路建設と農地整備事業に先だっでの発掘調査と整理作業を実施しました。

発掘調査は2遺跡2件について行い、総面積は3,860㎡になります。出土品は、土器等26箱が出土文化財の認定を受けました。

報告書作成のための整理作業は延べ5遺跡について実施し、その内3遺跡2冊の発掘調査報告書を刊行しました。

令和2年度 発掘調査遺跡



※本書中の「調査遺跡の概要」の記述内容は概要の報告であり、発掘調査報告書の刊行をもって本報告となります。

(1) 調査遺跡一覧

No.	遺跡名	所在地	主な時代	遺跡の種類	調査期間
1	^{すぎさわしー} 杉沢 C 遺跡	遊佐町	縄文 中世・近世	集落跡	8月18日～11月25日
2	^{みずばやしした} 水林下遺跡	遊佐町	旧石器・縄文 奈良・平安	集落跡	6月30日～11月27日
3	^{かみそね} 上曽根遺跡 (第3次)	酒田市	奈良・平安	集落跡	
4	^{やわたにし} 八幡西遺跡 (第1・2次)	川西町	奈良・平安 近世	集落跡	
5	^{かわまえ} 川前2遺跡 (第5次)	山形市	古墳 奈良・平安	集落跡	
6	^{のだ} 野田遺跡	遊佐町	縄文 奈良・平安	集落跡	
7	^{しもなかせ} 下中瀬遺跡	遊佐町	奈良・平安 近世	集落跡	



杉沢 C 遺跡

調査面積 ：平方 m	文化財認定 箱数：箱	起因事業〈委託者〉	業務内容			調査経費：円
			発掘	整理	報告書	
2,400	18	農地整備事業 (杉沢前田地区) 〈県農林水産部〉	○	○	—	65,000,000
1,460	8	一般国道 7 号遊佐象潟道路 〈国土交通省〉	○	○	—	63,886,900
		一般国道 344 号道路改築事業 (安田バイパス) 〈県土整備部〉	—	○	—	61,065,400
		一般国道 113 号梨郷道路 〈国土交通省〉	—	○	○	28,173,200
		須川河川改修 〈国土交通省〉	—	○	—	21,587,500
		日本海沿岸東北自動車道 (酒田みなと～遊佐) 〈国土交通省〉	—	○	○	28,683,600
		日本海沿岸東北自動車道 (酒田みなと～遊佐) 〈国土交通省〉	—	○	○	
3,860	26					268,396,600



水林下遺跡