

I 管理運営概要

1. 沿革

山形県には、土地に埋蔵された埋蔵文化財や史跡、有形文化財、民俗文化財などが数多く残されています。これらの文化財は、長い歴史の中で生まれ、育まれ、そして今日まで守り伝えられてきた貴重な県民の文化遺産であり、これを保護・活用し、次世代に確実に継承していくことが大切です。

山形県埋蔵文化財センターは、埋蔵文化財の保護と県土の開発を両立させて調和を図るため、平成5年4月に山形県の出資によって「財団法人」として設立され、平成24年度には「公益財団法人」に移行しました。当センターでは、埋蔵文化財の調査研究を通じて、県民の文化生活の向上と地域文化の振興に寄与することを目的として、

1. 県内遺跡等埋蔵文化財の調査研究
2. 埋蔵文化財の発掘調査
3. 埋蔵文化財の活用と保護思想の普及

の三つを基本とした各種事業を推進しております。

平成27年度に新たに策定された第6次山形県教育振興計画では、『人間力にあふれ、山形の未来をひらく人づくり』を基本目標に掲げ、『「いのち」をつなぐ人』、『学び続ける人』、『地域とつながる人』の三つを目指す人間像としています。埋蔵文化財については、『主要施策15 山形の宝の保存活用・継承』の中で、その保護と活用、ならびに（公財）山形県埋蔵文化財センターとの連携の強化が謳われています。

近年、当センターでは、埋蔵文化財の教育的価値を認識してもらう視点に立って、「発掘調査速報会（県教育委員会との共催）」や「ホームページによる情報提供」、「遺跡（発掘現場）見学や研修の受け入れ」、「考古学講座」の実施などの普及啓発活動にも力を注いでおります。

2. 組織

(1) 役員及び評議員

役員

理事長	武田啓子	山形県観光文化スポーツ部 部長
専務理事	齋藤 稔	財団常勤役員
理事	渋谷孝雄	山形県立うきたむ風土記の丘考古資料館 館長
理事	矢口俊雄	公益財団法人山形県生涯学習文化財団 専務理事
理事	石川由美	一般社団法人山形県医師会 事務局長
理事	遠藤健悟	山形県観光文化スポーツ部文化振興・文化財課 課長
監事	榑野哲郎	税理士有資格者
監事	大泉定幸	山形県観光文化スポーツ部観光立県推進課 課長

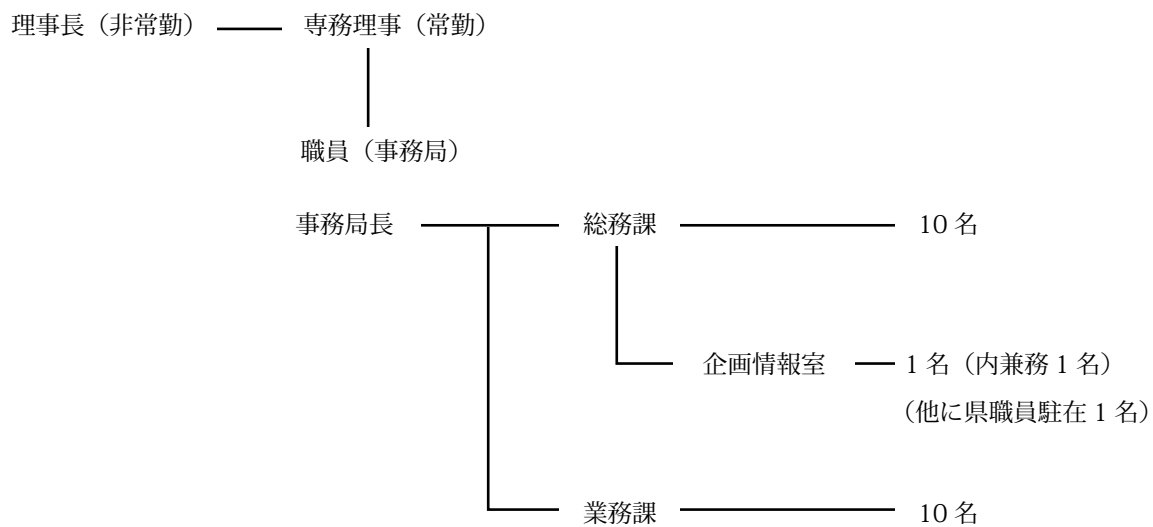
評議員	遠藤友紀	公益財団法人米沢上杉文化振興財団主任学芸員
評議員	佐藤庄一	山形考古学会 会長
評議員	大類 誠	尾花沢市文化財保護審議員
評議員	佐藤仁喜弥	特別法人山形県住宅供給公社専務理事
評議員	本間 豊	公益財団法人致道博物館理事（兼）学芸部長
評議員	木村眞一	山形県農林水産部農村整備課 課長
評議員	工藤 哲	山形県県土整備部道路整備課 課長

(2) 職制及び人員

事務局長	1名
課長	1名
室長	(1名)
調整主幹	1名
課長補佐	(1名)
調査研究専門員	3名
専門調査研究員	5名
総務主査	1名
主任調査研究員	4名
主任主査	1名
事務主任	1名
事務員	2名
計	20名

(3) 組織

役員（理事会）



(4) 職員

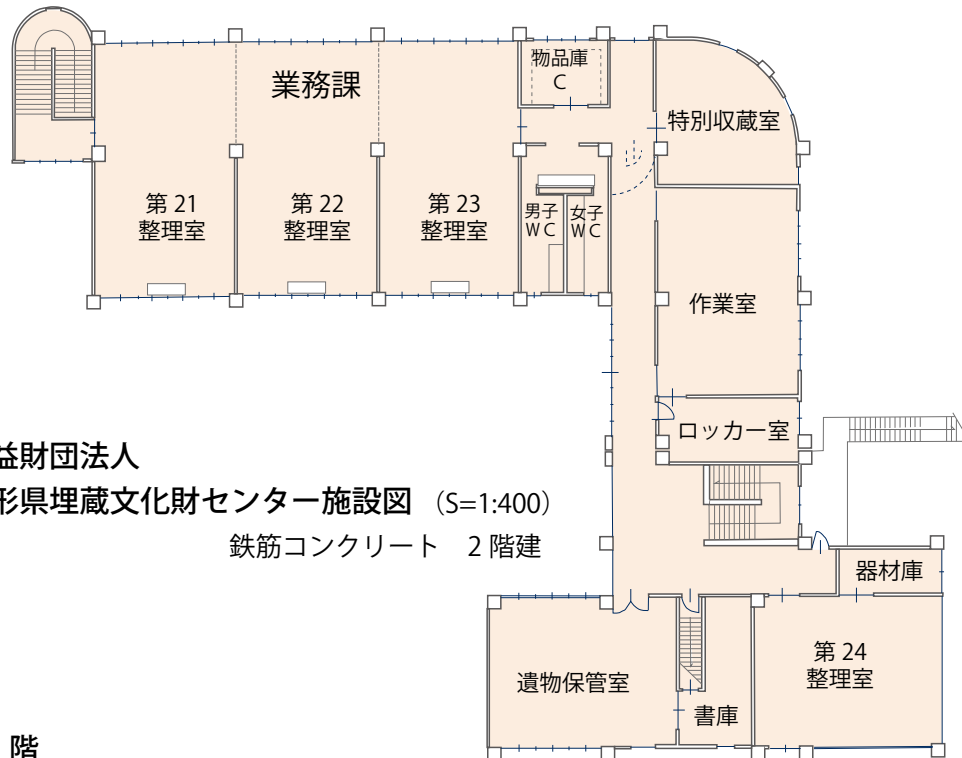
課名	職名	氏名	所属
総務課	事務局長 (兼) 総務課長・企画情報室長	黒坂雅人	財団職員
	課付調査研究専門員	齊藤主税	財団職員 (公財) 福島県文化振興財団出向
	総務主査	高桑弘美	財団職員
	課付専門調査研究員	齋藤 健	財団職員 宮城県多賀城市出向
	課付専門調査研究員	菅原哲文	財団職員 宮城県多賀城市出向
	課付主任調査研究員	大場正善	財団職員 宮城県多賀城市出向
	主任主査	原田英明	(3月10日退職)
	事務主任	石澤治雄	
	事務員	板垣美智子	
	事務員	川上ひろ子	
	事務員	梅津里枝	(3月1日採用)
企画情報室	駐在 (埋蔵文化財調査研究専門員) (鈴木良仁)	(観光文化スポーツ部 文化振興・文化財課)	
業務課	課長	伊藤邦弘	財団職員
	調整主幹 (兼) 課長補佐	須賀井新人	財団職員
	調査研究専門員	氏家信行	財団職員
	調査研究専門員	小林圭一	財団職員
	専門調査研究員	植松暁彦	財団職員
	専門調査研究員	高桑 登	財団職員
	専門調査研究員	水戸部秀樹	財団職員
	主任調査研究員	草野潤平	財団職員
	主任調査研究員	天本昌希	財団職員
主任調査研究員	渡辺和行	財団職員	

3. 施設

公益財団法人山形県埋蔵文化財センターは、平成24年11月末まで、山形県上市市弁天二丁目15番1号にて業務を行ってきましたが、施設の老朽化と防災上の問題のため、同年12月1日より、山形県上市市中山字壁屋敷5608番地に移転しました。

現在当所の施設は、以下の通りになります。

2階



公益財団法人
山形県埋蔵文化財センター施設図 (S=1:400)
鉄筋コンクリート 2階建

1階

