

II 事業概要

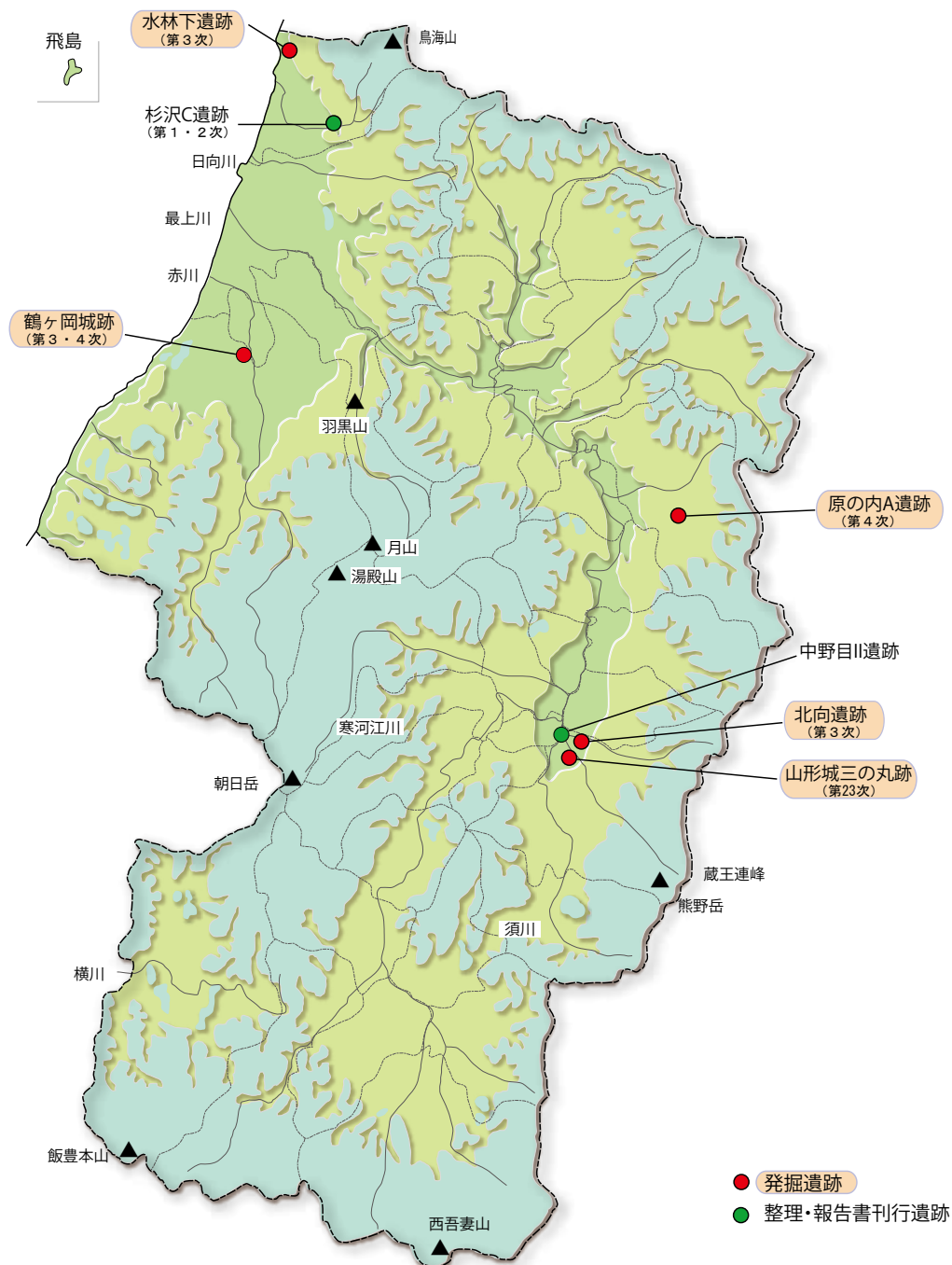
1. 調査業務

令和4年度は、国土交通省および山形県から委託を受け、道路建設、農地整備事業等に先だっでの発掘調査と整理作業を実施しました。

発掘調査は5遺跡6件について行い、総面積は6,813㎡になります。出土品は、土器等244箱と土橋部材307点が出土文化財の認定を受けました。

報告書作成のための整理作業は延べ2遺跡について実施し、その内1遺跡1冊の発掘調査報告書を刊行しました

令和4年度 発掘調査遺跡



※本書中の「調査遺跡の概要」の記述内容は概要の報告であり、発掘調査報告書の刊行をもって本報告となります。

(1) 調査遺跡一覧

No.	遺跡名	所在地	主な時代	遺跡の種類	調査期間
1	<small>みずばやしした</small> 水林下遺跡 (第3次)	遊佐町	旧石器・縄文 奈良・平安	集落跡	6月7日～9月9日
2	<small>つるがおかじょう</small> 鶴ヶ岡城跡 (第3次)	鶴岡市	近世	城館跡	6月1日～8月31日
3	<small>つるがおかじょう</small> 鶴ヶ岡城跡 (第4次)	鶴岡市	近世	城館跡	5月26日～10月31日
4	<small>やまがたじょうさんのまる</small> 山形城三の丸跡 (第23次)	山形市	奈良・平安 中世・近世	集落跡 城館跡	6月6日～11月25日
5	<small>きたむかえ</small> 北向遺跡 (第3次)	山形市	奈良・平安 中世	集落跡	5月18日～10月28日
6	<small>ほらうち</small> 原の内A遺跡 (第4次)	尾花沢市	縄文	集落跡	10月3日～11月30日
7	<small>なかのめ</small> 中野目II遺跡	山形市	古墳 奈良・平安	集落跡	
8	<small>すぎさわ</small> 杉沢C遺跡 (第1・2次)	遊佐町	縄文 中世・近世	集落跡	

調査面積 ：平方 m	文化財認定 箱数：箱	起因事業〈委託者〉	業務内容			調査経費：円
			発掘	整理	報告書	
1,140	10	一般国道7号遊佐象潟道路 〈国土交通省〉	○	○	—	52,885,800
300	25	山形県立庄内中高一貫校（仮称） 整備事業 〈山形県教育庁〉	○	○	—	49,507,700
153	16 他部材 307 点	街路整備事業（防災・安全交付金） 3・6・1号道形黄金線 〈庄内総合支庁建設部〉	○	○	—	85,822,000
1,250	39	山形広域都市計画道路事業 3・2・5号旅籠町八日町線 〈村山総合支庁建設部〉	○	○	—	69,965,000
3,280	16	一般県道東山七浦線 〈村山総合支庁建設部〉	○	○	—	62,989,300
690	138	農地整備事業（経営体育成型） 鶴子六沢地区 〈県観光文化スポーツ部・農林水産部〉	○	○	—	30,000,000
		須川河川改修 〈国土交通省〉	—	○	—	21,488,500
		農地整備事業 （杉沢前田地区） 〈県観光文化スポーツ部・農林水産部〉	—	○	○	30,000,000
6,813	244					402,658,300