

## I 管理運営概要

### 1. 沿革

山形県には、土地に埋蔵された埋蔵文化財や史跡、有形文化財、民俗文化財などが数多く残されています。これらの文化財は、長い歴史の中で生まれ、育まれ、そして今日まで守り伝えられてきた貴重な県民の文化遺産であり、これを保護・活用し、次世代に確実に継承していくことが大切です。

山形県埋蔵文化財センターは、埋蔵文化財の保護と県土の開発を両立させて調和を図るため、平成5年4月に山形県の出資によって「財団法人」として設立され、平成24年度には「公益財団法人」に移行しました。当センターでは、埋蔵文化財の調査研究を通じて、県民の文化生活の向上と地域文化の振興に寄与することを目的として、

1. 県内遺跡等埋蔵文化財の調査研究
2. 埋蔵文化財の発掘調査
3. 埋蔵文化財の活用と保護思想の普及

の三つを基本とした各種事業を推進しております。

平成27年度に新たに策定された第6次山形県教育振興計画では、『人間力にあふれ、山形の未来をひらく人づくり』を基本目標に掲げ、『「いのち」をつなぐ人』、『学び続ける人』、『地域とつながる人』の三つを目指す人間像としています。埋蔵文化財については、『主要施策15 山形の宝の保存活用・継承』の中で、その保護と活用、ならびに（公財）山形県埋蔵文化財センターとの連携の強化が謳われています。

今年度、当センターでは山形県からの委託を受け、埋蔵文化財の教育的価値を認識してもらう視点に立って、「出前授業」、「市町村巡回展示」、「発掘調査速報会」、「ホームページとSNSによる情報発信」、「体験学習会」、「遺跡体感ツーリズム」の実施などの普及啓発活動にも力を注いでおります。

### 2. 組織

#### (1) 役員及び評議員

##### 役員

理事長	西澤恵子	山形県観光文化スポーツ部 部長
専務理事	菅原靖男	財団常勤役員
理事	石川由美	一般社団法人山形県医師会 事務局長
理事	江袋一宏	公益財団法人山形県生涯学習文化財団 専務理事
理事	佐藤 譲	山形県観光文化スポーツ部文化財活用課 課長
理事	渋谷孝雄	山形県立うきたむ風土記の丘考古資料館 館長
監事	柳野哲郎	元柳野哲郎税理士事務所所長
監事	黒木幸治	山形県観光文化スポーツ部観光復活戦略課 課長

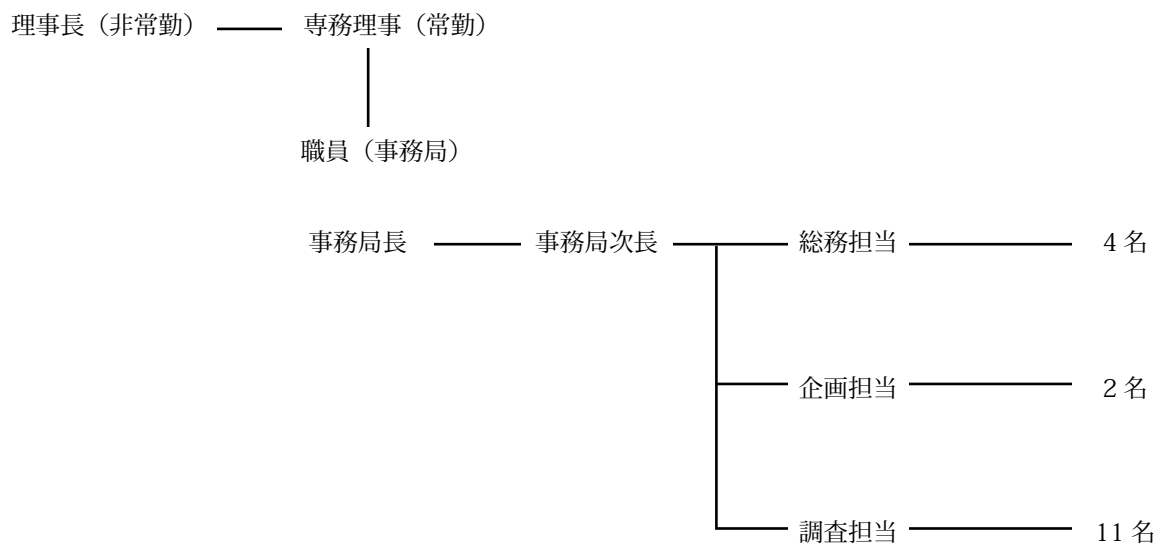
評議員	阿部好弘	山形県立博物館副館長（兼）学芸部長
評議員	遠藤友紀	公益財団法人米沢上杉文化振興財団主任学芸員
評議員	大類 誠	尾花沢市文化財保護審議員
評議員	佐藤庄一	前 山形考古学会 会長
評議員	佐藤仁喜弥	特別法人山形県住宅供給公社専務理事
評議員	佐藤秀男	山形県農林水産部農村整備課 課長
評議員	田中慎也	山形県県土整備部道路整備課 課長
評議員	本間 豊	公益財団法人致道博物館理事（兼）学芸部長
評議員	三澤裕之	秀明大学教育研究所教授

(2) 職制及び人員

事務局長	1名
事務局次長	1名
専門調査研究員	4名
総務主査	1名
主任調査研究員	4名
主任主査	3名
事務主査	1名
企画主任	1名
事務員	3名
計	19名

(3) 組織

役員（理事会）



#### (4) 職員

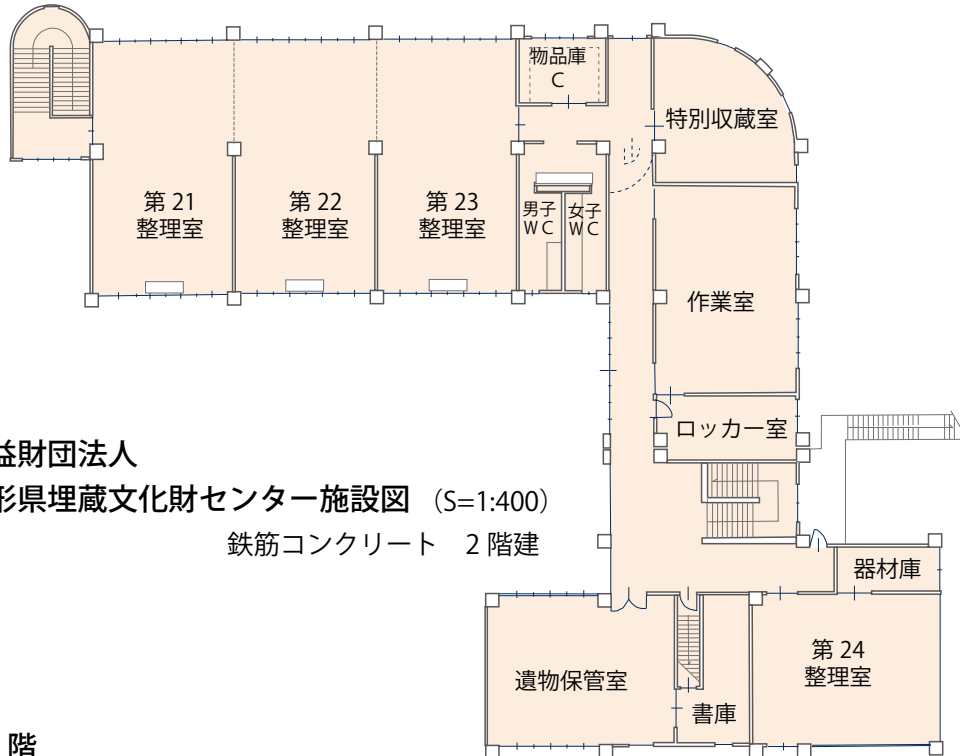
	職名	氏名	
	事務局長	須賀井新人	一般職員
	事務局次長	高桑弘美	一般職員
総務担当	総務主査	水戸部秀樹	一般職員
	事務主任	石澤治雄	任期付職員
	事務員	梅津里枝	任期付職員
	事務員	柳原 恵	任期付職員
企画担当	企画主任	黒坂雅人	任期付職員
	事務員	後藤枝里子	任期付職員
調査担当	専門調査研究員	植松暁彦	一般職員
	専門調査研究員	齋藤 健	一般職員
	専門調査研究員	菅原哲文	一般職員
	専門調査研究員	高桑 登	一般職員
	主任調査研究員	大場正善	一般職員
	主任調査研究員	草野潤平	一般職員
	主任調査研究員	天本昌希	一般職員
	主任調査研究員	渡辺和行	一般職員
	主任主査	齊藤主税	一般職員
	主任主査	氏家信行	一般職員
	主任主査	小林圭一	一般職員

### 3. 施設

公益財団法人山形県埋蔵文化財センターは、平成24年11月末まで、山形県上山市弁天二丁目15番1号にて業務を行ってきましたが、施設の老朽化と防災上の問題のため、同年12月1日より、山形県上山市中山字壁屋敷5608番地に移転しました。

現在当所の施設は、以下の通りになります。

#### 2階



公益財団法人  
山形県埋蔵文化財センター施設図 (S=1:400)  
鉄筋コンクリート 2階建

#### 1階

