

令和6年度山形考古学会・秋田考古学協会共同シンポジウム

「古代東北の交通路と駅家」

日時：令和6年9月14日（土）

会場：山形県大石田町交流センター（大石田町緑町28：0237-35-2094）

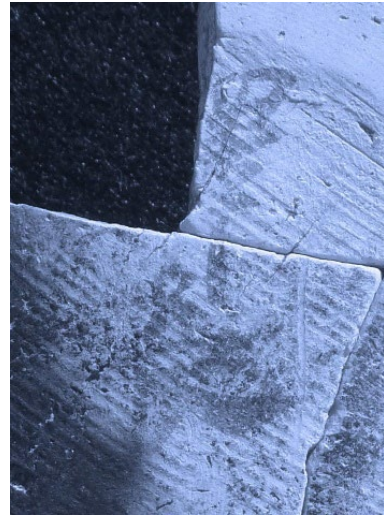
対象：会員・一般（申込不要）

主催：山形考古学会・秋田考古学協会

後援：大石田町教育委員会・山形県・（公財）山形県埋蔵文化財センター



大石田町駒籠楯跡（推定野後水駅）と最上川



横手市造山十足馬場遺跡「驛長」墨書

日程

9月14日（土）大石田町交流センター（なないろホール）

10：00～10：30 山形考古学会総会

10：30～10：50 開場・受付（資料代500円）

10：50～11：00 開会・主旨説明（山形考古学会会長）

11：00～11：30 「出羽南半の交通路と水駅」阿部明彦

11：30～12：00 「出羽北半の交通路と城柵」小松正夫

12：00～13：00 昼食

13：00～13：25 「大石田町駒籠楯跡（推定野後駅）」大谷俊継

13：25～13：50 「鶴岡市山田遺跡（駅木簡出土）」須賀井新人

13：50～14：15 「横手市造山十足馬場遺跡（駅家・雄勝城）」高橋学

14：15～14：40 「岩沼市原遺跡（陸奥国玉前駅）」川又隆央

14：40～14：50 休憩

14：50～15：50 討論・質疑応答

15：50～16：00 閉会（秋田考古学協会会長）

問合せ先：山形考古学会事務局（植松）
電話：090-7669-2774