

# 埋文やまがた



2024年10月15日  
web版第15号  
(第71号)



## 設立30周年企画展 発掘された山形県の遺跡

公益財団法人 山形県埋蔵文化財センター

YAMAGATA PREFECTURAL CENTER FOR ARCHAEOLOGICAL RESEARCH

〒999-3246 山形県上山市中山字壁屋敷 5608 番地 TEL 023-672-5301 FAX 023-672-5586

ホームページ：<https://yamagatamaibun.or.jp>

メールアドレス：[yac@yamagatamaibun.or.jp](mailto:yac@yamagatamaibun.or.jp)



HP X

# 令和6年度 山形県内の発掘調査

今年度は国土交通省、山形県、新庄市からの委託を受け、3遺跡の現地調査を実施しています。また、5遺跡の整理作業を行い、3遺跡の報告書を刊行します。

## 現地調査

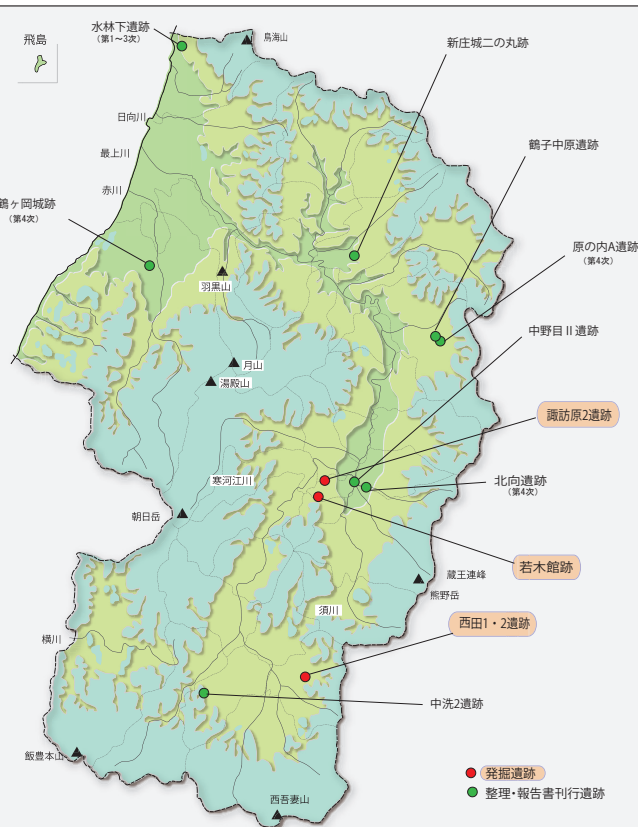
No.	遺跡名	市町村	時代区分	種別	調査期間
1	にしだ 西田1・2遺跡	高畠町	古墳	集落跡	6月4日～12月27日
2	すわぼら 諏訪原2遺跡	山辺町	中世	集落跡	5月20日～9月13日
3	わかきだてあと 若木館跡	山形市	中世	城館跡	6月11日～10月11日



若木館跡



西田1・2遺跡



## 整理作業

No.	遺跡名	市町村	時代区分	種別	業務内容
1	なかのめ 中野目II遺跡	山形市	古墳・奈良・平安	集落跡	報告書作成
2	みずばやしした 水林下遺跡第1～3次	遊佐町	旧石器・奈良・平安	集落跡	報告書作成・刊行
3	はらのうち 原の内A遺跡第4次	尾花沢市	縄文	集落跡	報告書作成
4	つるごなかばら 鶴子中原遺跡	尾花沢市	縄文	集落跡	報告書作成
5	きたわかえ 北向遺跡第3・4次	山形市	奈良・平安	集落跡	報告書作成・刊行
6	つるがおかじょうあと 鶴ヶ岡城跡第4次	鶴岡市	中世・近世	城館跡	報告書作成・刊行
7	なかあらい 中洗2遺跡	川西町	奈良・平安	集落跡	報告書作成
8	しんじょうじょうにのまるあと 新庄城二の丸跡	新庄市	近世	城館跡	報告書作成

諏訪原 2 遺跡は、JR 左沢線羽前山辺駅の東方約 1km にあります。主要地方道山形朝日線の歩道設置による拡幅工事に伴う分布調査で発見されました。遺跡は山辺町中心部の西側に広がる丘陵地から続く段丘に立地し、遺跡周辺は水はけがよい緩やかな傾斜地となっています。古くは桑畑として利用されていましたが、ここ数十年はリンゴを中心とする果樹園に変わりました。当遺跡の北西には平安時代を中心とした諏訪原遺跡、東側には中世城館である山辺城跡があります。

今回の調査では、主に溝跡や柱穴、素掘りの井戸跡とみられる大型土坑などの遺構が検出されています。溝跡は、概ね南北方向を主軸としており、現在の地割とは異なる向きを示しています。溝跡は、前の地割に沿ったも

のであると見られます。溝跡の出土遺物は、近世の陶磁器が多く見られることから、近世から近代にかけての土地の区割りや道路の側溝などの溝ではないかと推測されます。また、少量ではありますが、平安時代の須恵器の破片も出土しています。

8 区から幅 4m、深さ 2m ほどの屈曲した河川跡が検出されました。河川の断面を観察すると、人工的に掘削されたことが分かりました。出土遺物は縄文時代の土器のみでしたが、縄文土器は後世に堆積土と共に流入した可能性が高いと考えられます。今後、一緒に出土した自然木の年代測定を行い、遺構の年代を検討したいと思います。



3 区溝跡検出状況



5 区井戸跡完掘状況



8 区河川跡検出状況



8 区河川跡完掘状況

# 令和6年度 普及啓発事業

山形県からの委託を受け、埋蔵文化財の保存と活用及び保護思想の普及啓発を図るために事業を行っています。また出土文化財及び調査記録などの活用業務も行っています。

## 講座

No.	事業名	期日
1	発掘体験 西田1・2遺跡	9月28日
2	遺跡体感ツアー	10月12日
3	考古学お仕事体験	11月16日
4	発掘調査速報会	3月2日

出前授業 22校 ※5ページ参照

## 情報の提供及び発信

- ①「遺跡・史跡パンフレット」作成
- ② SNS による普及啓発事業の情報発信

## 市町村巡回展

No.	展示会名	会場	期間	ギャラリートーク
1	発掘された酒田市の遺跡	酒田市文化資料館光丘文庫	7月27日～10月20日	8月25日
2	発掘された大蔵村の遺跡	大蔵村中央公民館	9月25日～10月24日	10月5日
3	発掘された川西町の遺跡	川西町交流館あいぱる	12月中旬～1月中旬	期間中に実施予定

## ～これからのイベント情報～

### 考古学お仕事体験

令和6年11月16日（土）

午前の部 9:30～11:30 午後の部 13:00～15:00

定員：各回25人 ※要申し込み・先着順

会場：山形県埋蔵文化財センター（上山市）

埋蔵文化財センターで行っている、土器や石器の整理作業を体験しませんか？  
あなたも一日考古学者に！！



### 令和6年度 山形県発掘調査速報会

令和7年3月2日（日）13:00～16:00

会場：遊学館

令和6年度に山形県内で行われた遺跡の発掘調査の報告会を行います。ぜひ足をお運びください！



# 令和6年度 出前授業

## 出前授業実施校

	学校名	期日
1	庄内町立余目第三小学校	第6学年 5月17日
2	尾花沢市立玉野小学校	第6学年 5月20日
3	米沢市立松川小学校	第6学年 5月22日
4	米沢市立塩井小学校	第6学年 5月23日
5	山形市立出羽小学校	第6学年 5月28日
6	鶴岡市立渡前小学校	第6学年 5月30日
7	村山市立戸沢小学校	第6学年 6月4日
8	米沢市立南原小学校	第6学年 6月6日
9	最上町立最上中学校	第1学年 6月10日
10	山形市立第一小学校	第6学年 6月11日
11	酒田市立浜田小学校	第6学年 6月17日
12	鮭川村立鮭川小学校	第6学年 6月25日
13	山形市立楯山小学校	第6学年 6月27日
14	村山市立大久保小学校	第6学年 6月28日
15	大蔵村立大蔵小学校	第6学年 7月3日
16	大石田町立大石田小学校	第6学年 7月11日
17	三川町立東郷小学校	第6学年 7月16日
18	鶴岡市立斎小学校	第6学年 7月17日
19	酒田市立浜中小学校	第6学年 7月18日
20	鶴岡市立黄金小学校	第6学年 8月29日
21	大江町立大江中学校藤田の丘分校	(小) 6学年、(中) 第1・2学年 9月20日
22	大石田町立大石田南小学校	第6学年 11月20日

埋蔵文化財の普及啓発のため、小中学校などで出前授業を行っています。縄文時代についての講話や、様々な体験活動を行っています。出前授業を通して、より良い授業作りに貢献し、子どもたちの歴史に対する関心や理解を深める機会となることが目的です。



火起こし体験



石器で野菜切り体験

## キャリアスタートウィーク

上山市立南中学校2年生の5名が3日間の職場体験を行いました。土器の接合や、石器の洗浄などの整理作業だけでなく、勾玉作り体験や図書の蔵書整理等も行いました。皆さん慣れるのが早く、一生懸命作業に取り組んでくれました。



# 体験学習会（真室川校）

7月9日（火）

県立新庄神室産業高等学校真室川校で開催された「地域きずな授業」に、体験学習の講師として参加してきました。生徒と地域の皆さん23名が参加され、「縄文時代の真室川」を題材にした授業では、生徒による探求成果の発表の後に、石器製作の実演を見学していただきました。また、町内の遺跡から出土した実物の石器に触れてもらったり、火起こし道具の操作を体験していただきました。

今回の体験活動等を通じて地域社会への愛着を深めるとともに、歴史への興味関心を高めることに寄与できればと思います。



# 高校生のための考古学・歴史学ゼミナール

8月1日（木）～8月2日（金）

考古学や歴史学、人類学などに興味がある高校生を対象にしたゼミナールを開催しました。2日間でセンター職員を講師とした講座や、高島町の西田遺跡での発掘調査体験を行い、県内各地の高校生12名が参加しました。今回の経験が高校生たちの進学先、その先の進路への参考になればと思います。いつか一緒に働く日が来ることを願っています。



# 発掘された酒田市の遺跡

7月27日(土)～10月20日(日)  
酒田市文化資料館光丘文庫

令和6年度は3市町村で市町村巡回展を行います。最初の巡回展は酒田市です。酒田市文化資料館光丘文庫の企画展示室で、酒田市の11遺跡の遺物を公開中です。これまで調査を行っている<sup>わらびやま</sup>蕨山遺跡(縄文時代)、<sup>おいし</sup>生石2遺跡(弥生時代)、<sup>たわらだ</sup>俵田遺跡(平安時代)などを展示しており、8月25日(日)には調査を担当した職員によるギャラリートークを開催しました。ギャラリートークには地域の方をはじめ33名の参加をいただきました。ありがとうございました。



## 発掘体験 西田1・2遺跡

9月28日(土)



周辺の田んぼで稲刈りが盛んな中、高畠町船橋の西田1・2遺跡で発掘体験を行いました。参加者24名が、移植ベラや竹ベラなどの発掘用具を使って、昔の人々の生活の跡(遺構)を掘り下げました。今回の体験では遺構に堆積した黒色の土を丁寧に掘り進め、主に古墳時代の土器片が何点も見つかりました。体験後、親子で参加された方から「楽しかった」との声があり、こういった体験をさらに広げていきたいと感じました。



発掘作業の仕方を説明します



一生懸命掘り進めます



何か見つかったようです・・・!



古墳時代の土器片が見つかりました!

# 30周年企画展

平成5年に設立した当センターは、おかげさまで30周年を迎えることができました。それに伴い、30年間で発掘調査を行った山形県の遺跡の企画展を開催しております。企画展は次の3回を予定しており、センターの歴史の中でも、ぜひご覧いただきたい出土品を選びすぐり展示しております。詳細は埋文センターHPに掲載しておりますのでそちらをご覧ください。お待ちしております。



公益財団法人 山形県埋蔵文化財センター設立 30周年企画展

**発掘**  
発掘された山形県の遺跡  
**30年**

山形県埋蔵文化財センターが30年間で発掘調査を行った山形県の遺跡の企画展を開催！！

展示期間・展示遺跡(予定)  
第1回：令和6年4月22日(月)～7月26日(金)  
国宝「縄文の女神」が出土した西ノ前遺跡(舟形町)など  
第2回：令和6年8月5日(月)～11月8日(金)  
県内で最大面積の発掘調査が行われた高瀬山遺跡(寒河江市)など  
第3回：令和6年11月18日(月)～2月21日(金)  
約8,000枚の一括出土銭が出土した八反遺跡(東根市)など

会場：山形県埋蔵文化財センター  
休館日：土・日・祝日  
時間：9時～17時  
入館料：無料  
※お見学希望の方は事前にご予約をお願いします

公益財団法人 山形県埋蔵文化財センター  
〒990-5290 山形県上山市上野原5608-20  
TEL:023-622-5301 FAX:023-627-5336  
HP:https://yamagotomai.bun.or.jp  
Email:yokoyama@yamagotomai.bun.or.jp

## 展示期間・展示遺跡

第1回：令和6年4月22日(月)～7月26日(金)

センター報告書 第1集～第80集

国宝「縄文の女神」が出土した西ノ前遺跡(舟形町)など

第2回：令和6年8月5日(月)～11月8日(金)

センター報告書 第81集～第160集

県内で最大面積の発掘調査が行われた高瀬山遺跡(寒河江市)など

第3回：令和6年11月18日(月)～2月21日(金)

センター報告書 第161集～第247集

約8,000枚の一括出土銭が出土した八反遺跡(東根市)など



須恵器の大甕  
泉森南窯跡(酒田市)



土偶  
中川原C遺跡(新庄市)



## 編集後記

今年度の市町村巡回展、初回の酒田市は7月の豪雨災害により被害を受けました。豪雨翌日より開催しておりますが、多くの方にご来場いただいております。そういった方の為にも、感謝とともに一層身の引き締まる思いですし、今後このような災害が起こらないことを願います。